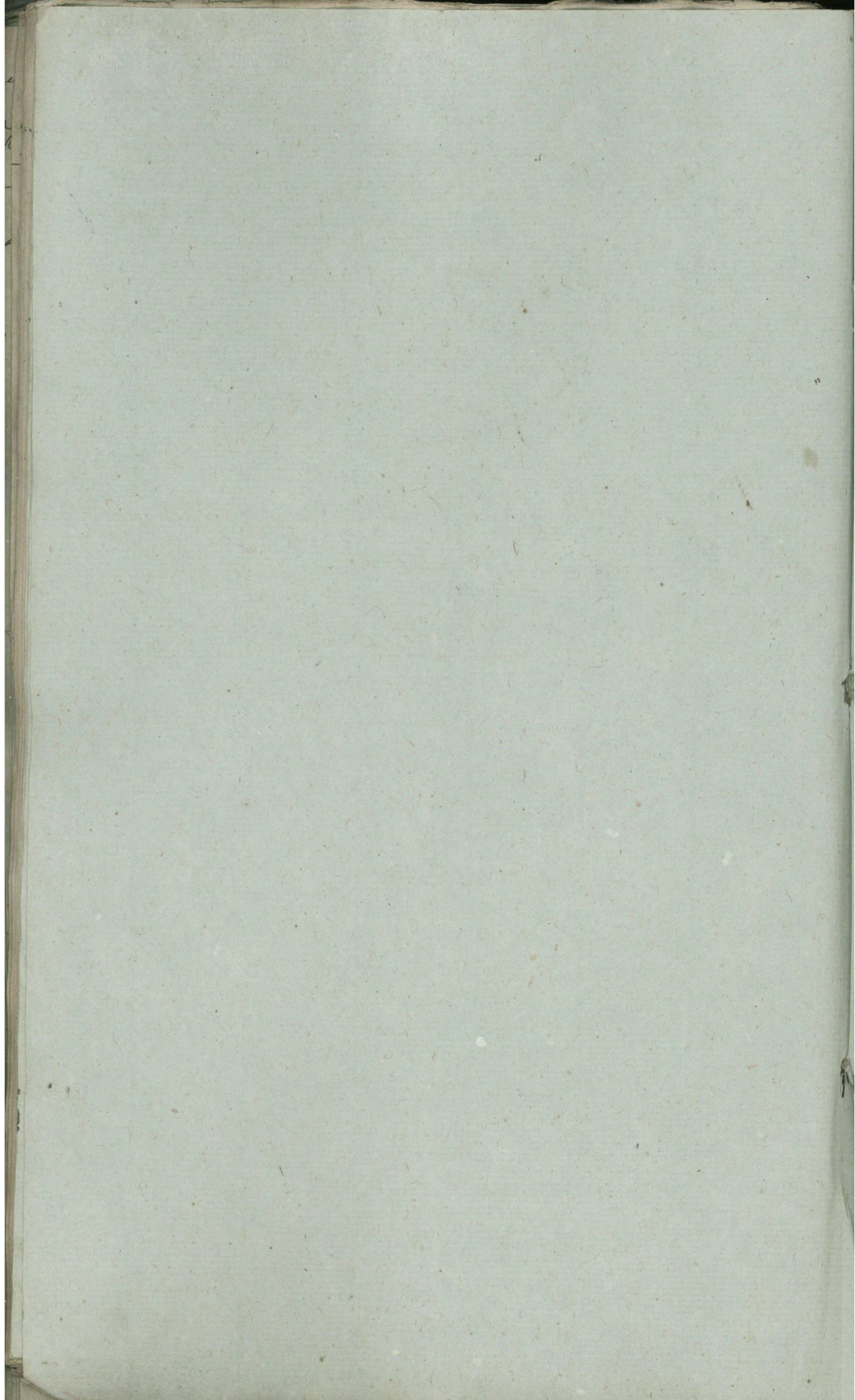


6 do H. 15836
1244

Wykaz

Rej
Akt po Galicyjskich Administracyjnych do-
tyczących się Dobra J. W. Hrabiego Lamowskiego na
Miasto Lamosie na własności odstąpionych



N ^o Pliku	N ^o Przedmiotu Sącego Tomu Pliku	Nazwisko Dobr	Tresć Przedmiotu 138
H. 2. 1.	1.	Bojewo-	Akta tyżące się postawienia Młynów.
"	2.	Derewisna Derewicna	Akta tyżące się postawienia Kawczyny.
"	3.	Jadow. Ekonomia	Akta tyżące się postawienia ka- dynku folwarcznego, Piwnicy w Austerji - Egzektui - Mieszka- nia dla Kowata i Słószarz Do- mów mieszkalnych dla Officya- listów Ekonomicznych tudzież na Kawczynie - Czystzenia rowów - Postawienia Kawczyny - browaru gorzelnicy - Stajen dla bydła na Opas - Spichrza gromadzkiego Anstazy Kozłów Kawczem wraz z planem, postawie się mają- cych we wsiach do Państwa Jadowa należących - Plan i An- stazy Kozłów na wybudowanie Am- satu Dominialnego tudzież Planu i Anstazy Kozłów budowli go- spodarskich w Jadowie.
"	4.	J ^o	Akta tyżące się prowadzenia go- spodarstwa rolniczego - Uwagi i proszczenia w czasie rewizji.
"	5.	J ^o	Akta tyżące się rachunków Eko- nomicznych i Korespondencye w tym przedmiocie Ekonomii z Adminis- tracyą Dobr Prządowych.

Nr
Blika

Nr
Przedmiotu
Szeregowego
w
Plikach

Narwisko
Dobr

Iresc. Akt.

H.L. 2.

Włodzian
Ekonomia
Kamieniczny

Akta tyższe się postawienia
browaru i gorzelni w Włodzian
Mostu - Mieszkania dla Kasyje-
ra Ekonomicznego - Akta wzglę-
dem narzdy Ogriowych. Wprze-
miocie wybudowania Karczmy-
Kuchni mieszkania lesniczemu.
Plan i Ansdag Kozków budowy
dla Oficjalistow względem posta-
wienia Legistai - Plany i Ansdag
Kozków budowli jako to: Spi-
czarra - Stajen - mieszkania dla
Piwowara i Stury.

H.L. 3.

L. 10

Akta tyższe się wydzierż-
wieniu rybotostwa - Wykazy
remanentu zboża w Snopie i
ziarnie - Stanu Kasyj Ekono-
miczney - Względem szkółki
Drew Owocowych - Wykazy zbo-
ru zboża - Przychodow i rozcho-
dow - W przedmiocie przedarizy
zboża i Siana - Wykazy pustych
rót i nowo-osiadłych na tykcie
w przedmiocie różnicy między
miarami nowymi i dawnymi.
Tabelle Salaryj i ordynaryj
Oficjalistom

№ Pliku	№ Przedmiotu Sregetoweg w pliku	Narwiske Dobr	Tresi Akt 139
------------	---	------------------	------------------

№ 3.	—	Wotodziat f. ekon. kamienicyk	Oficjalistom i Stugom - Ak- ta tyzace sie Kolonistow - Wy- kazy Bydta - Plan prowadze- nia Gospodarstwa rolniczego w Dobrach Wotodziat
------	---	----------------------------------	--

№ 4. Pliku 2. № 5.	—	Dtt Dtt	Dtt Dtt Dtt Dtt Rachunki Ekonomiczne i bi- ne kuzieki. Korrespondenye Ekonomicznej i Administracyjnej w przedmiocie rolnictwa i ra- chunkowozni
--------------------------	---	------------	---

№ 6. " 7. " 8.	Pliku 3 — Pliku 4.	Dtt Dtt	Dtt Dtt Dtt
----------------------	--------------------------	------------	-------------------

№ 9. " " " " " " " "	1. 2. 3. 4. 5.	Morzyezyn Mrozawa Wola. Nowinki Cwsianka Statkownica	Akta wzgledem postawienia Stajen dla Bydta i reparacji Doomu Celnego - Wzglydem restauracji mie- skania dla Burgrabiiego - Wzglydem postawienia budyn- kow Dworskich - Legietni - Dwob stodol - Wzglydem restauracji Mlyna i tartaku. Wzglydem postawienia do- mu na przynt -
----------------------------------	----------------------------	--	--

H.

1 Dy

ln-

48

go-

w

s.

iii

la-

Wb-

u

-

or

i

a

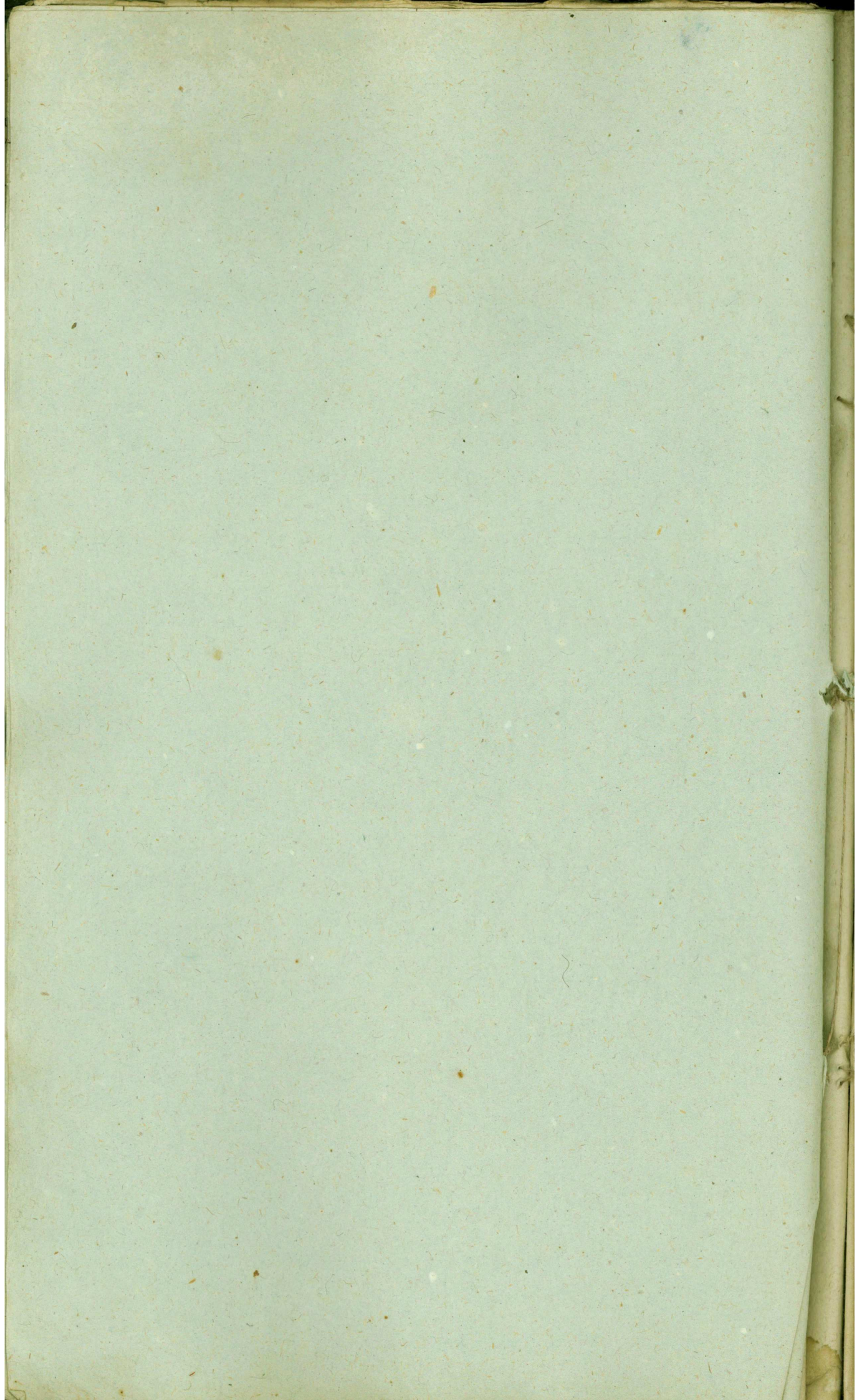
-

o-

o

h

a-



N ^o Pliku	N ^o Przedmiotu Objętych Plikami	Nazwisko Dobry	Tresć Akt.
H. 9.	6.	Sadowno	Plany i Anstazy korzow Dy. skylarni - Piewow i innych bu- dowlifabryki terpentyny
" "	7.	Sulejow.	Względem mieszkan' dla leonyd
" "	8.	Wisni-	Względem reparacji budowlifabryki go- spodarskich - Postawienia Spichrza. Wiatrakow etc.
" "	9.	D-	Rapporta miedzyrzeczne o postępie gospodarstwa - Wykazy tabella- ryczne robocizny - Wysiewu. Zbro- ru - Ontotu - Remanentu Zbroza w Snopie i Ziarnie
H. 10. Plika 5.	1.	D ^{te}	Rachunki Ekonomiczne i Kor- respondencye w przedmiocie rolnictwa i rachunkowosci.
" "	2.	Lawiszyn	Akta w przedmiocie posta- wienia mieszkania dla pre- ladzi i restauracji Karczmij
" "	3.	Labrodzie	Względem postawienia Karcz- mij Za zgodności z Wskazani- em archiwu