

w Warszawie d. 2. Sierpnia 1811 r.

26

Nr 885 z Listopada

J. Intendentury Dobry Lasow Newy
Departamentu Siedleckiego

dyktuj się z ramieniem wrota

Mapy z Inwentarzem Ekonomii
Lomaskiej i Krywonienskiej
w księży oprawna.

Radca Stanu

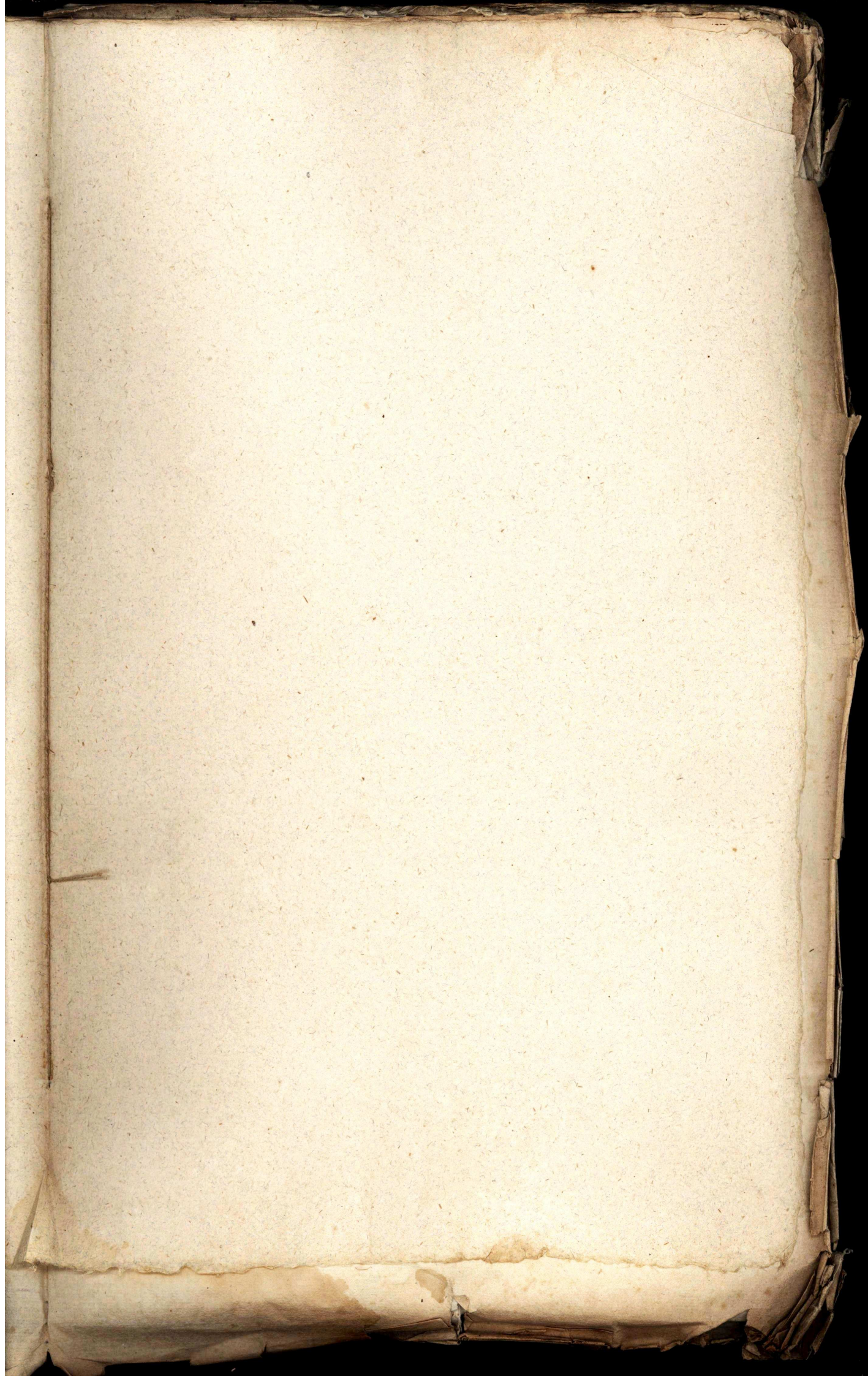
Spowodu uwyższonego przedstawienia
Intendentury Dobry Lasow Newy
z d. 25. Listopada 1811. Nr. 1075
zachodzących często sążaleń od wrota
a mianowicie od Gromady Klucka
Lomaskiej, o przeciżaniu pobieraniem
Czynszu, wedle rozpoznania i sążnia
nia tej, lub innej podobnej wtopli-
wosci, przesyła Intendenturze
Dobry Lasow Newy nadesłane
na beskrypt z d. 24. Sierpnia 1811.

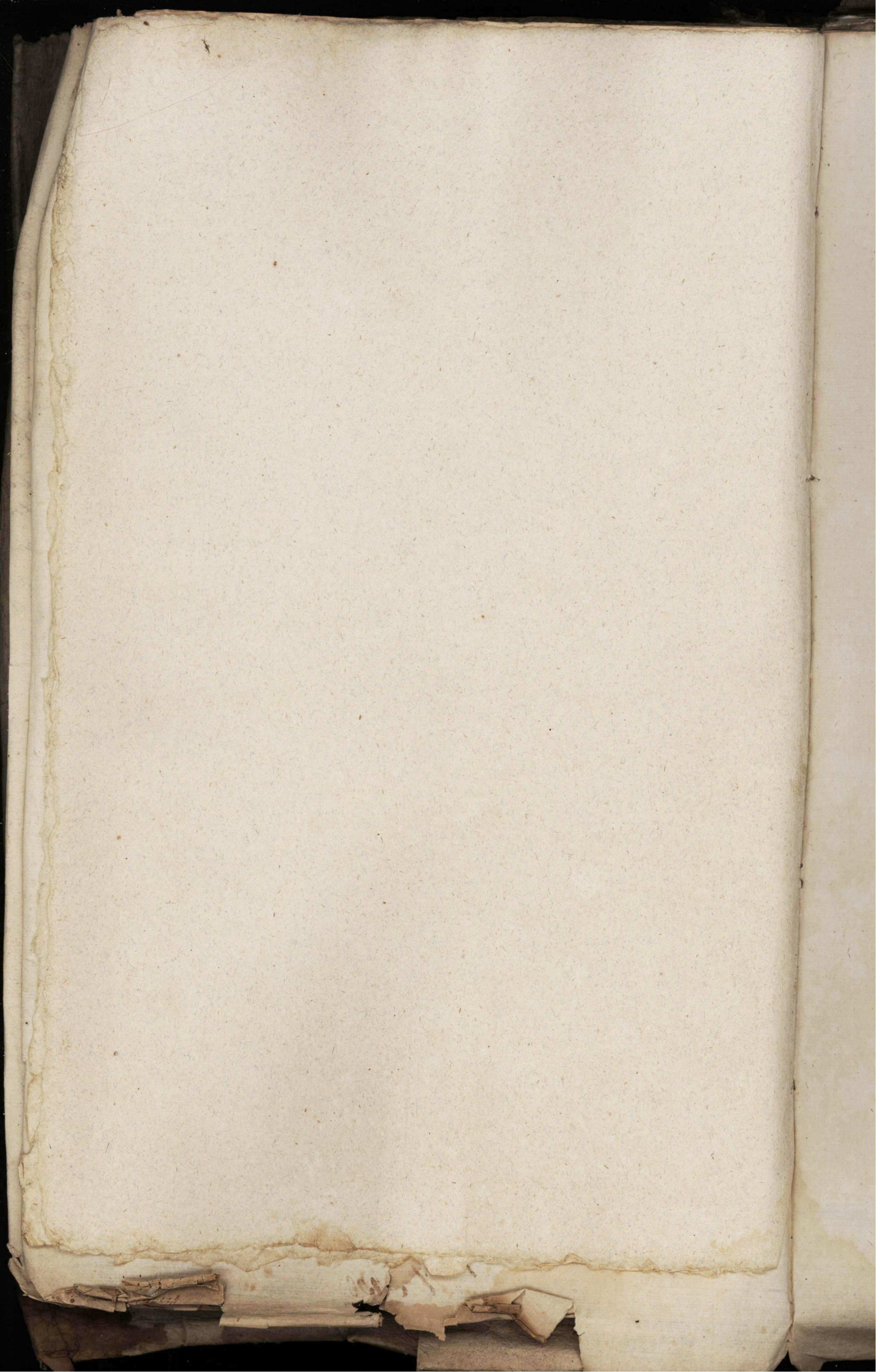
Nr. 686 z sierpnia 11. podym sążnia
Specyfikacji Mapy z Inwentar-
zem Ekonomii Lomaskiej
i Krywonienskiej, i zateca
areby po użyciu i przebiegowaniu
tego co potrzeba przez Geometr. Intend. Orygi-
nal napracował Dyrektorem
Generalnym D. H. von B. i B. d. n.

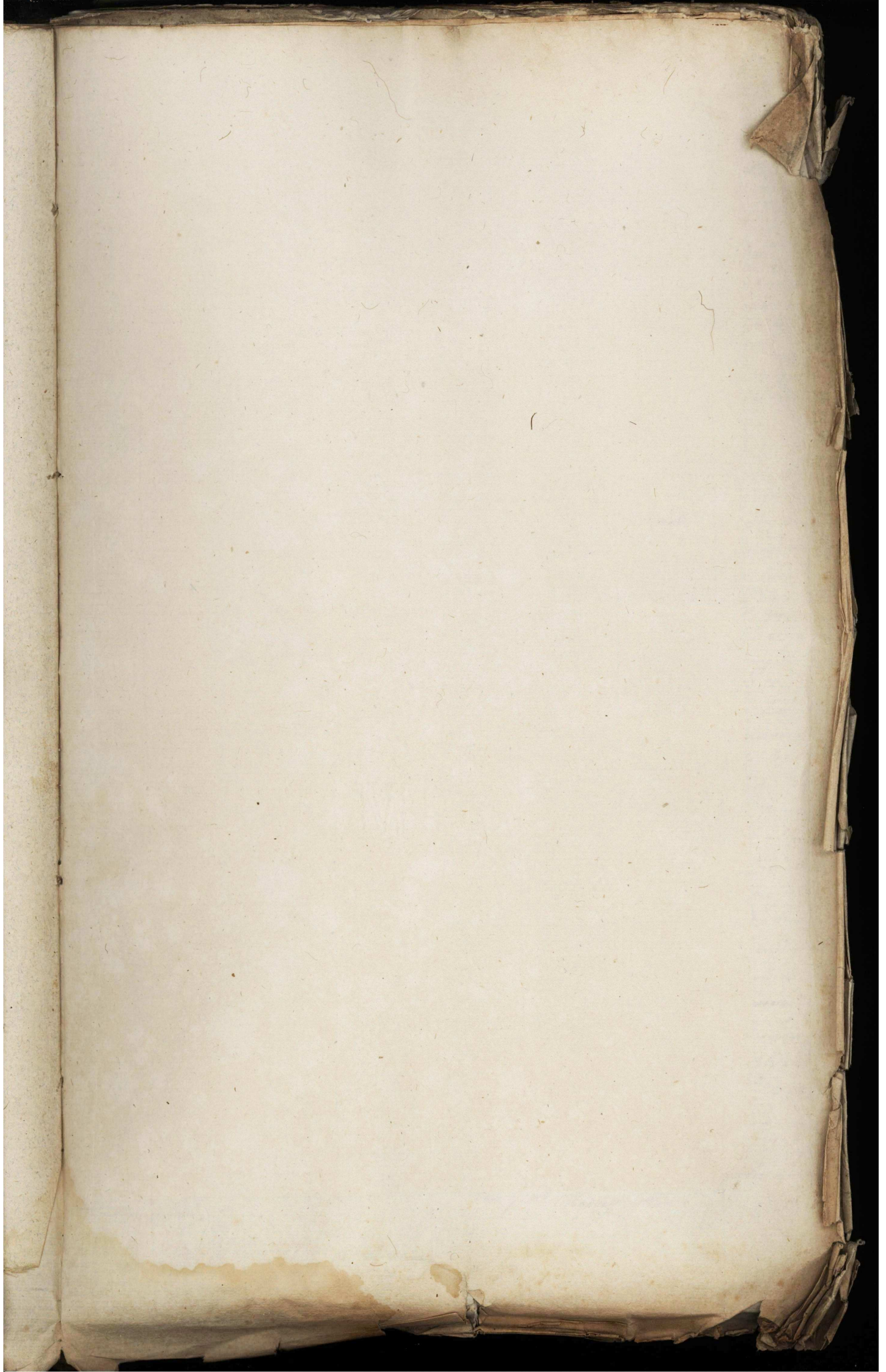
Kłopot
J. 1811

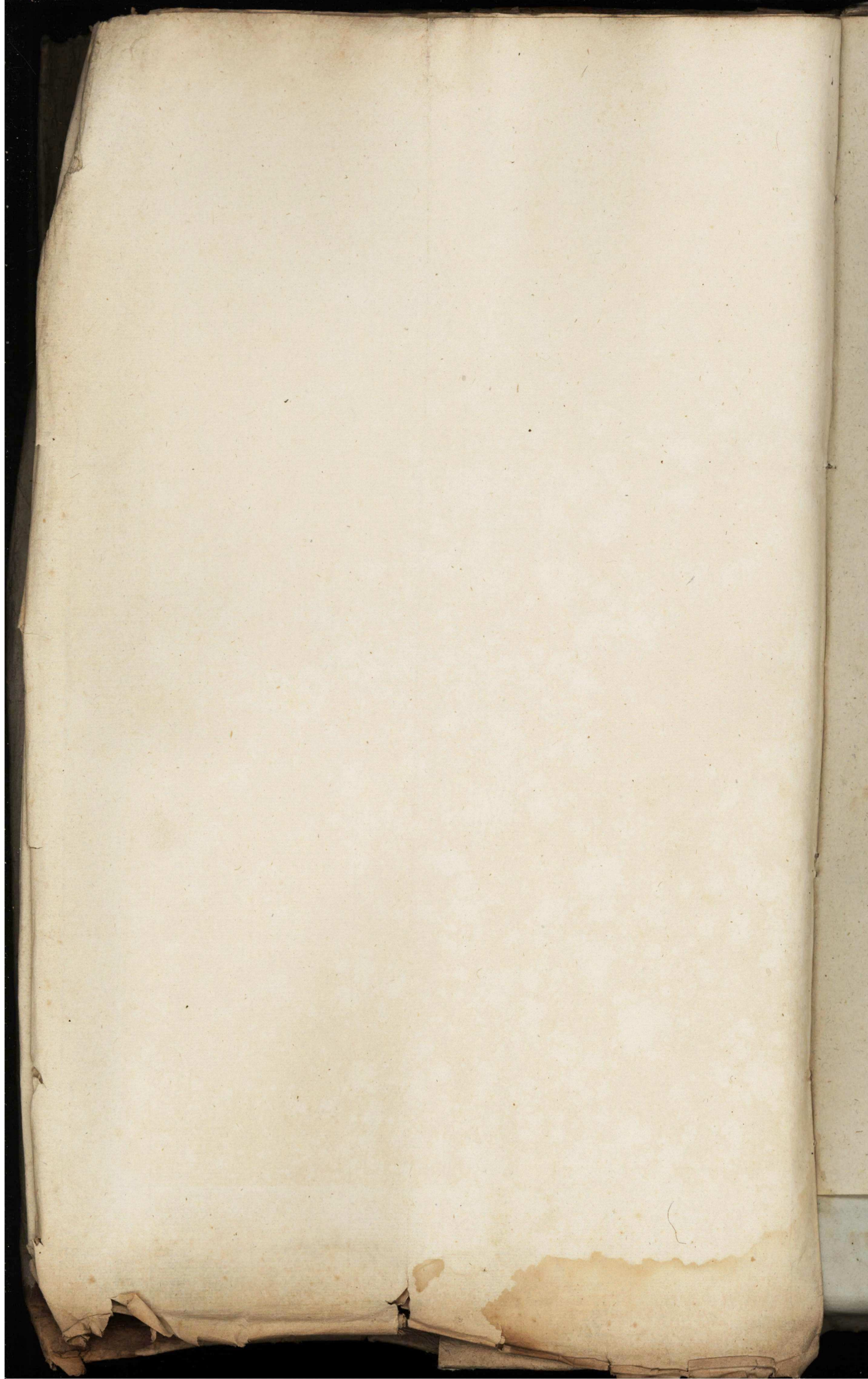
Wstawo
25. Sierpnia

W Odebranu Akt. d. 2. Sierpnia 1811









ia
ntu
ex ma
onu
i. fup
oboliar
oje obja
rye. 14
8. 100
Margine
isearf

ow wael
o obchaj
wyi lwin
karodanyh
a gluce, ad
Wierma
No. 542. n
& Spania
reagolmij
S. 11. 110
a nicodryka
cinadestare
ta Jcy obice
tanu ad
y. pccamena
a lbowem
Lpca 870
warych ma
: rdpaw
wykazy
ow Camm
wca puch
rawie, ur
glorie
D. 110
ie, wacy
nieobaw
polichy h

im J. W. Chady Stanu Dyktora G
nsp

